



Dr. Böhm® **optico**

Befeuchtende Augentropfen

Anwendung:

Zur intensiven und langanhaltenden Befeuchtung trockener und gereizter Augen. Auch zur Daueranwendung und für alle Arten von Kontaktlinsen geeignet.

Dosierung:

Bei Bedarf 1–2 Tropfen in jedes Auge eintropfen.

Zusammensetzung:

Natriumhyaluronat (0,25%), Euphrasia-Extrakt (0,1%), Mannitol (0,1%), Glucose, Natriumchlorid, Natriumhydrogencarbonat, Wasser für Injektionszwecke

Packungsinhalt: 20 x 0,45 ml

Hinweis: Gebrauchsinformation für dieses Medizinprodukt genau beachten und, wenn erforderlich, den Rat eines Arztes oder Apothekers einholen.

112,90/2



HÄLSA Pharma GmbH
Maria-Goeppert-Str. 5
D-23562 Lübeck



0482
Medizinprodukt

Ein Qualitätsprodukt von:
APOMEDICA GmbH
Roseggerkai 3, 8010 Graz

www.optico.cc



**Effektive Linderung bei
trockenen, gereizten Augen**

👁️ Ohne Konservierungsmittel und Phosphate 👁️

So natürlich wie echte Tränen.

+ Natürliche Zusammensetzung:

Die Dr. Böhm® optico Augentropfen sind in ihrer Zusammensetzung der natürlichen Tränenflüssigkeit nahezu ident.

+ Intensive Befeuchtung:

Der hohe Gehalt von 0,25% Hyaluronsäure schützt das Auge vor dem Austrocknen und befeuchtet die Augenoberfläche intensiv und langanhaltend.

+ Langanhaltende Wirkung:

Der spezielle Augentrost-Extrakt schützt den Feuchtigkeitsfilm vor Abbau durch UV-Licht, Ozon und Feinstaub. Dadurch wird die Augenoberfläche langfristig benetzt.

In Dr. Böhm® optico befeuchtenden Augentropfen sind **keine Konservierungsstoffe oder Phosphate** enthalten. Sie sind für alle Arten von Kontaktlinsen geeignet.



+ **Ideal für effektive Langzeitlinderung trockener und gereizter Augen.**

+ Zur Daueranwendung geeignet.

+ Praktische Anwendung:

Hygienische Einzelverpackung für einfaches Eintropfen – auch unterwegs.

Ideal bei



Computerarbeit



Luftzug
(Heizung,
Klimaanlage)



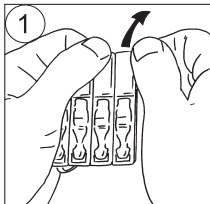
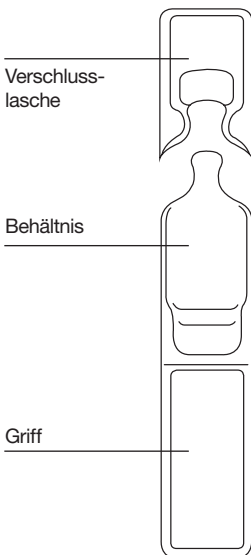
Sonne,
Wind



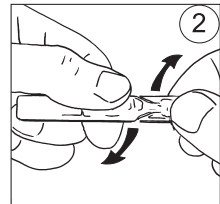
Reisen



allen Arten von
Kontaktlinsen



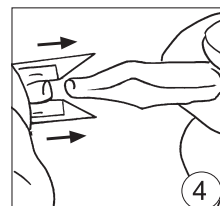
1 Streifen abtrennen



2 Öffnen: Verschlusslasche
abdrehen, nicht abziehen



3 Eintropfen



4 Beim Verschließen im
90°-Winkel zudrehen

Das Auge mit dem Einzelspender nicht berühren. Wegen des Kontaminationsrisikos Kontakt mit der Öffnung des Einzelspenders vermeiden.